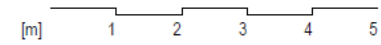


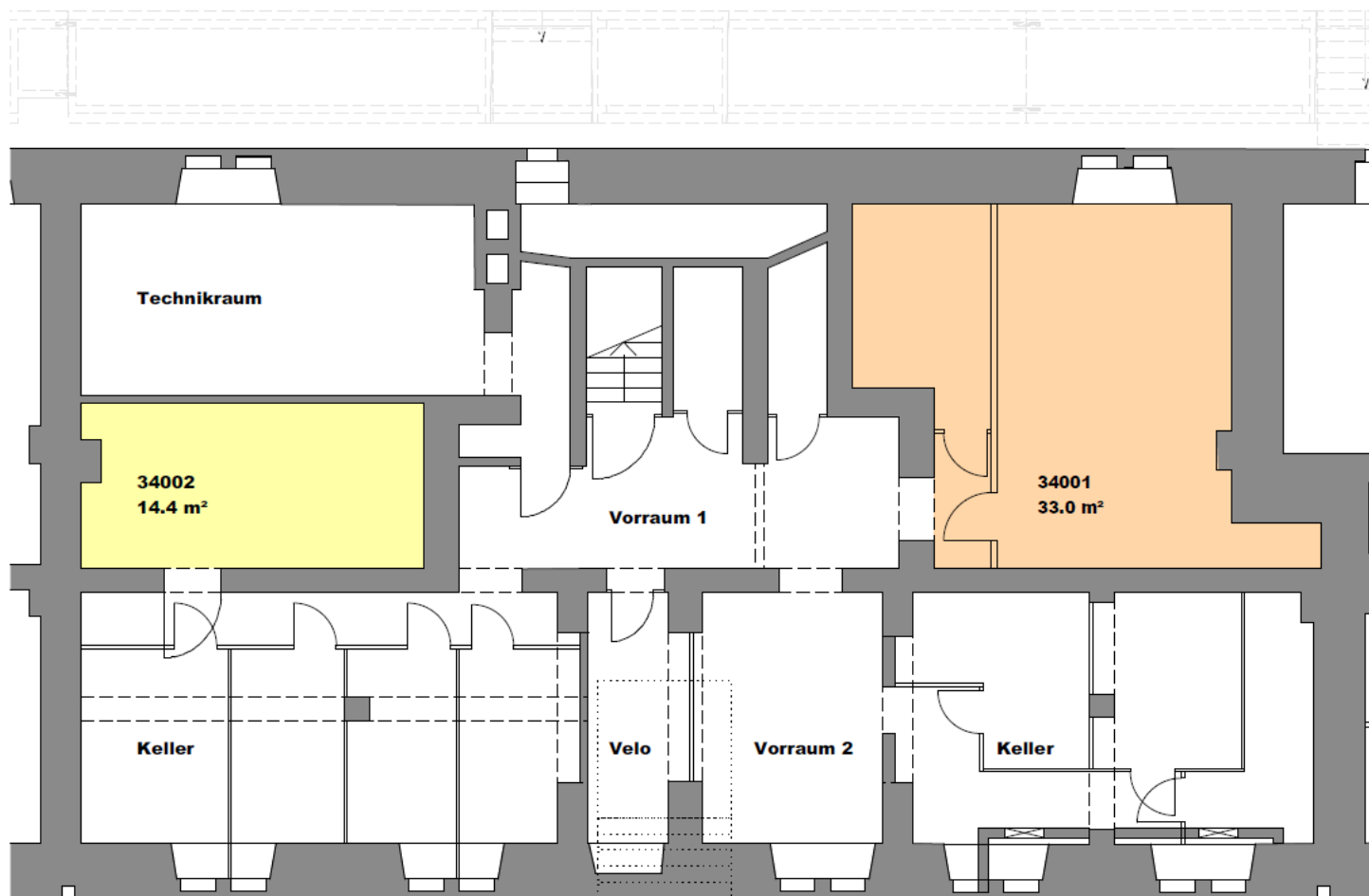
Hauptnutzflächen nach SIA 416

Die Angaben von Flächen/Größen wurden für interne Zwecke der Stiftung PWG erhoben.
Die Angaben sind nicht als verbindliche Mietsvertraggrundlage zu verwenden.

Gebäudegrundfläche: 237.6 m²

Erdgeschoss





Hauptnutzflächen nach SIA 416

Die Angaben von Flächen/Grössen wurden für interne Zwecke der Stiftung PWG erhoben.
Die Angaben sind nicht als verbindliche Mietsvertraggrundlage zu verwenden.

